

Informationsblatt zu Adobe Flashplayer

Für die Nutzung von Multimedia-Typing Basis und Premium wird ADOBE FLASHPLAYER benötigt.

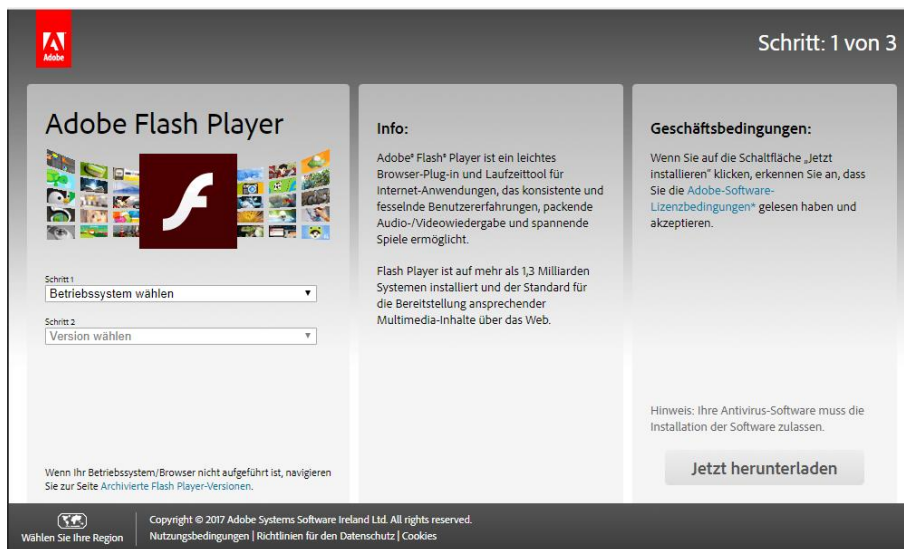
Flashplayer-Version überprüfen

- Über <https://www.adobe.com/de/software/flash/about/> können Sie überprüfen, welche Version des Flashplayers Sie installiert haben und ob diese noch aktuell ist.
- Sollte auf Ihrem System keine oder nicht die aktuelle Version des Flashplayers installiert sein, können Sie ihn mithilfe der folgenden Anleitung auf Ihrem System installieren.

Flashplayer downloaden

Chrome

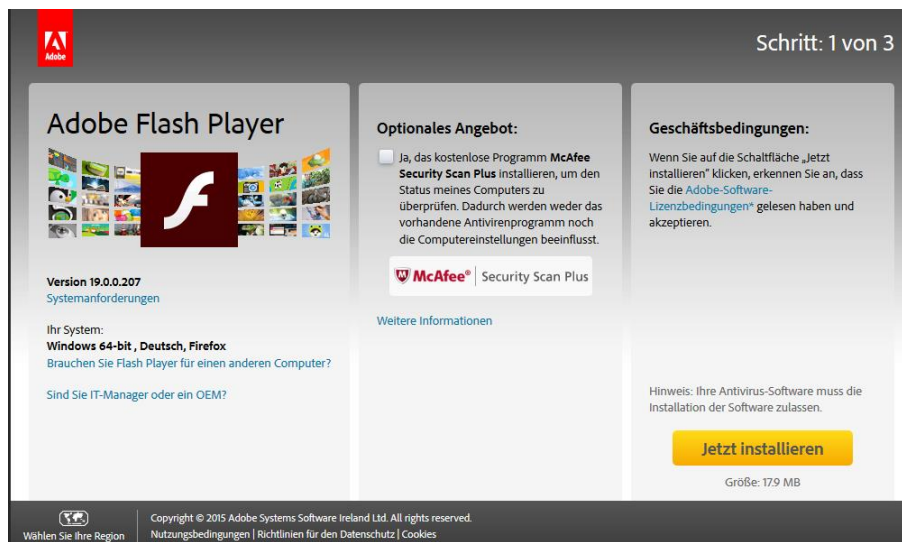
- Gehen Sie auf <https://adobe.com/go/chrome>
- Die folgende Seite erscheint.
- Schritt 1: Wählen Sie Ihr Betriebssystem aus.
- Schritt 2: Wählen Sie die Option mit der Bezeichnung PPAPI aus.



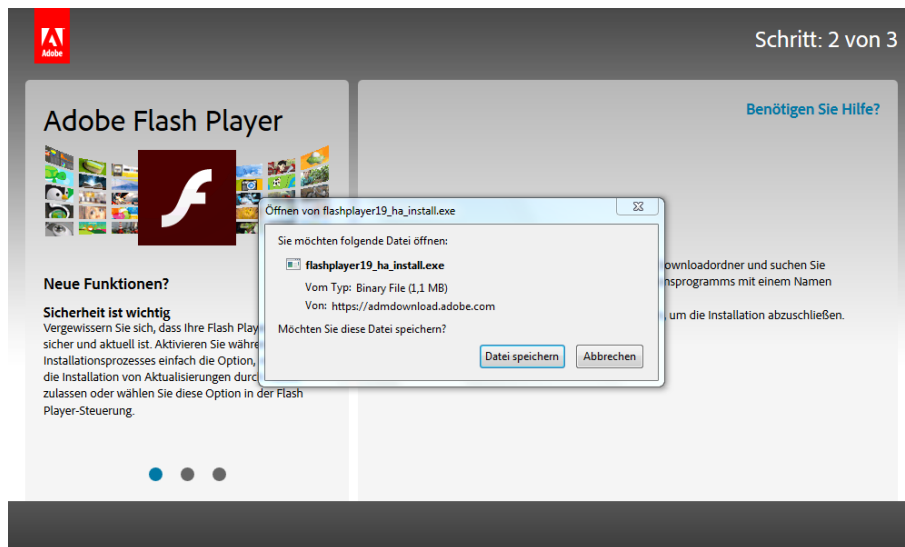
- Klicken Sie auf JETZT INSTALLIEREN bzw. JETZT HERUNTERLADEN.

Firefox

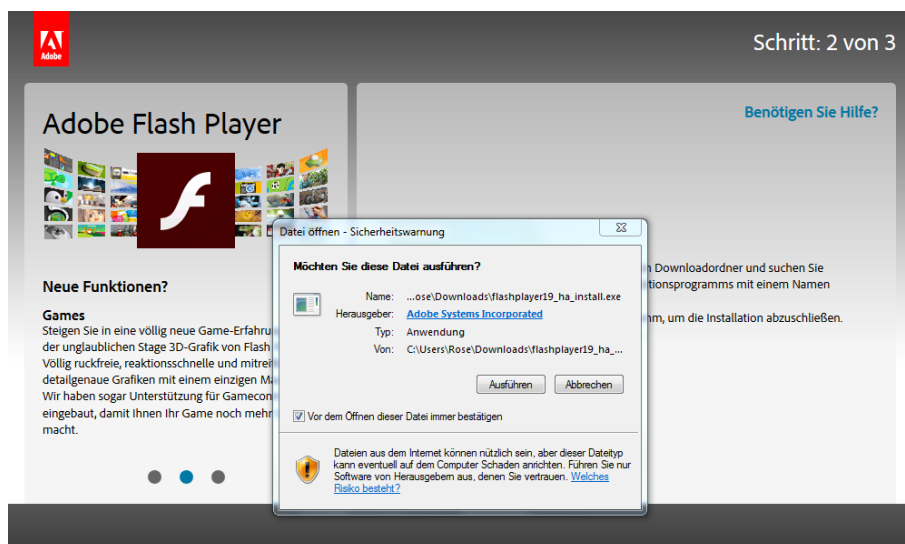
- Gehen Sie auf <https://get.adobe.com/de/flashplayer/>
- Die folgende Seite erscheint. Entfernen Sie ggfs. das Häkchen bei OPTIONALES ANGEBOT:



- Die folgende Seite erscheint:



- Klicken Sie auf DATEI SPEICHERN.
- Sobald der Download abgeschlossen ist, erscheint folgendes Fenster:



- Klicken Sie auf AUSFÜHREN – Der Installationsprozess wird gestartet – folgen Sie den Anweisungen der Installation.
- Starten Sie nach der Installation den Browser neu – Flashplayer ist nun auf Ihrem System installiert.


Problembesehung Flashplayer – Chrome

Die häufigsten Probleme sind, dass Flashplayer nicht aktiviert oder nicht aktuell ist.

Flash aktivieren

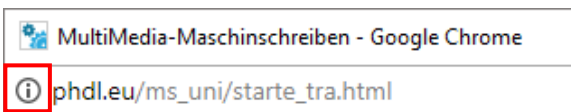
- Öffnen Sie Chrome auf Ihrem Computer.
- Klicken Sie oben rechts auf das Symbol MEHR > EINSTELLUNGEN
- Klicken Sie unten auf ERWEITERT
- Klicken Sie unter DATENSCHUTZ UND SICHERHEIT auf INHALTSEINSTELLUNGEN
- Klicken Sie auf FLASH.
- Aktivieren Sie AUSFÜHREN VON FLASH FÜR WEBSITES ZULASSEN
- Aktivieren Sie ZUERST FRAGEN
- Wechseln Sie wieder zur Seite mit den Flash-Inhalten. Wenn sie nicht automatisch geladen wird, klicken Sie links oben auf das Symbol AKTUALISIEREN .

Flash aktualisieren

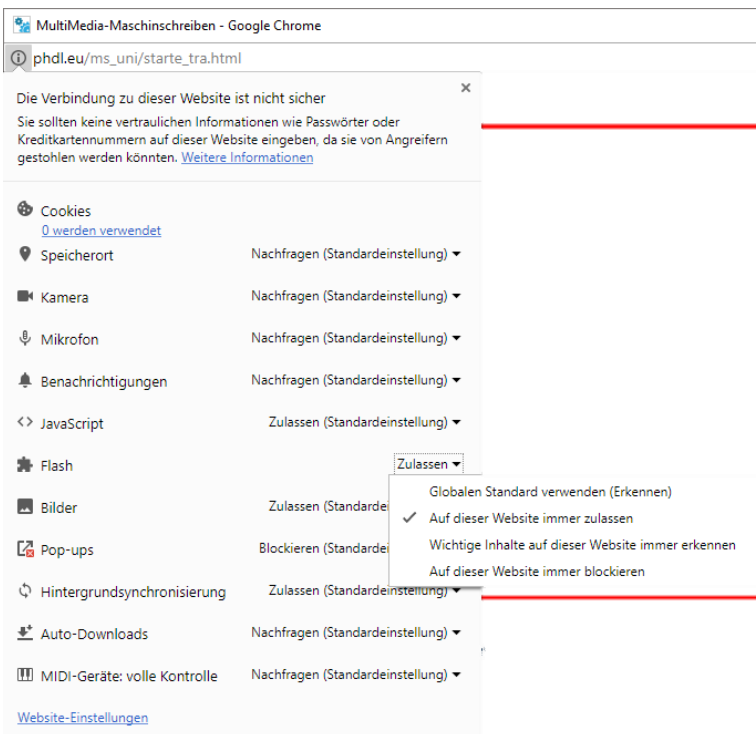
- Öffnen Sie Chrome auf Ihrem Computer.
- Geben Sie oben in die Adressleiste `chrome://components` ein und drücken Sie die **Eingabetaste**.
- Suchen Sie nach "Adobe Flash Player".
- Klicken Sie auf **Nach Updates suchen**.
- Wenn "Komponente nicht aktualisiert" oder "Komponente aktualisiert" angezeigt wird, verfügen Sie schon über die neueste Version.
- Wechseln Sie wieder zur Seite mit den Flash-Inhalten. Wenn sie nicht automatisch geladen wird, klicken Sie links oben auf das Symbol AKTUALISIEREN .

Flashplayer für MMT immer zulassen – Chrome

- Öffnen Sie www.mm-typing.at und klicken Sie auf PROGRAMMSTART.
- Klicken Sie links neben der Webadresse auf das INFO-SYMBOL oder das SCHLOSS-SYMBOL.



- Öffnen Sie das Drop-down-Menü bei FLASH – Wählen Sie **AUF DIESER WEBSITE IMMER ZULASSEN** aus.



- Aktualisieren Sie die Webseite.

Supportseiten

Auf den folgenden Seiten erhalten Sie Hilfe, sollte es zu Problemen mit ADOBE FLASHPLAYER kommen:

- <https://support.mozilla.org/de/kb/flash-aktuell-halten-und-probleme-beheben>
- <http://windows.microsoft.com/de-AT/internet-explorer/help/adobe-flash-not-working>
- <https://support.google.com/chrome/answer/6258784>



Problembhebung Browser-Version aktualisieren

Bei Problemen mit dem Programm, kann es nötig sein, die verwendete Browser-Version zu aktualisieren.

Infos dazu finden Sie auf den folgenden Seiten:

- Firefox: <https://support.mozilla.org/de/kb/firefox-auf-die-letzte-version-aktualisieren>
- Chrome: <https://support.google.com/chrome/answer/95414?co=GENIE.Platform%3DDesktop&hl=de>